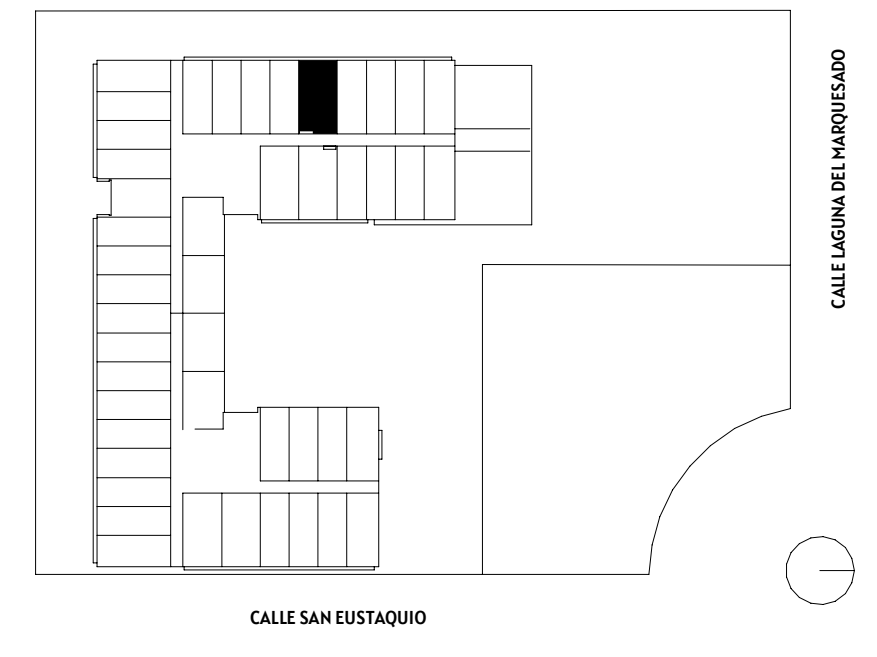
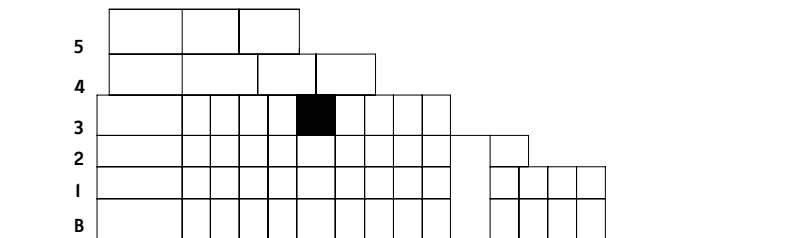
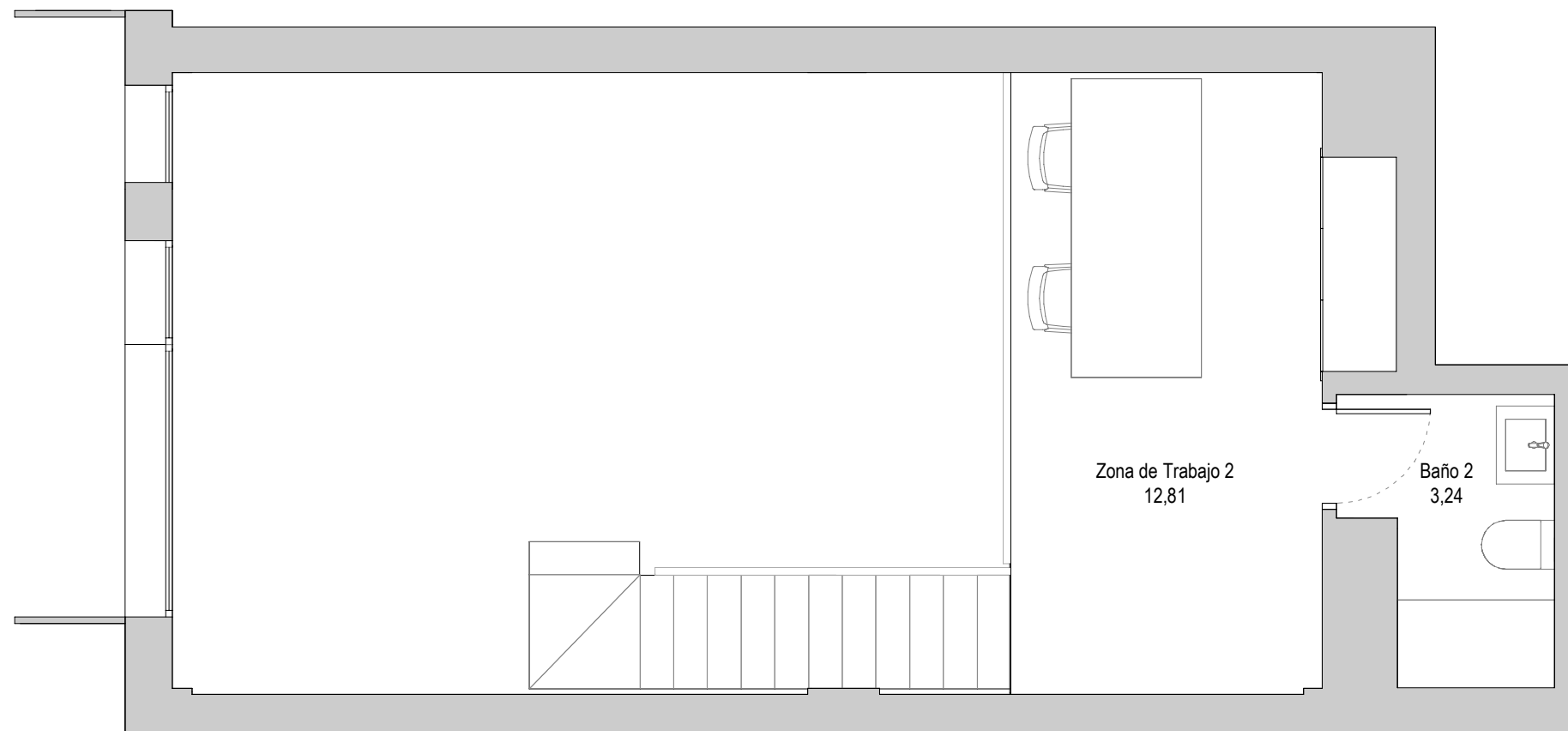
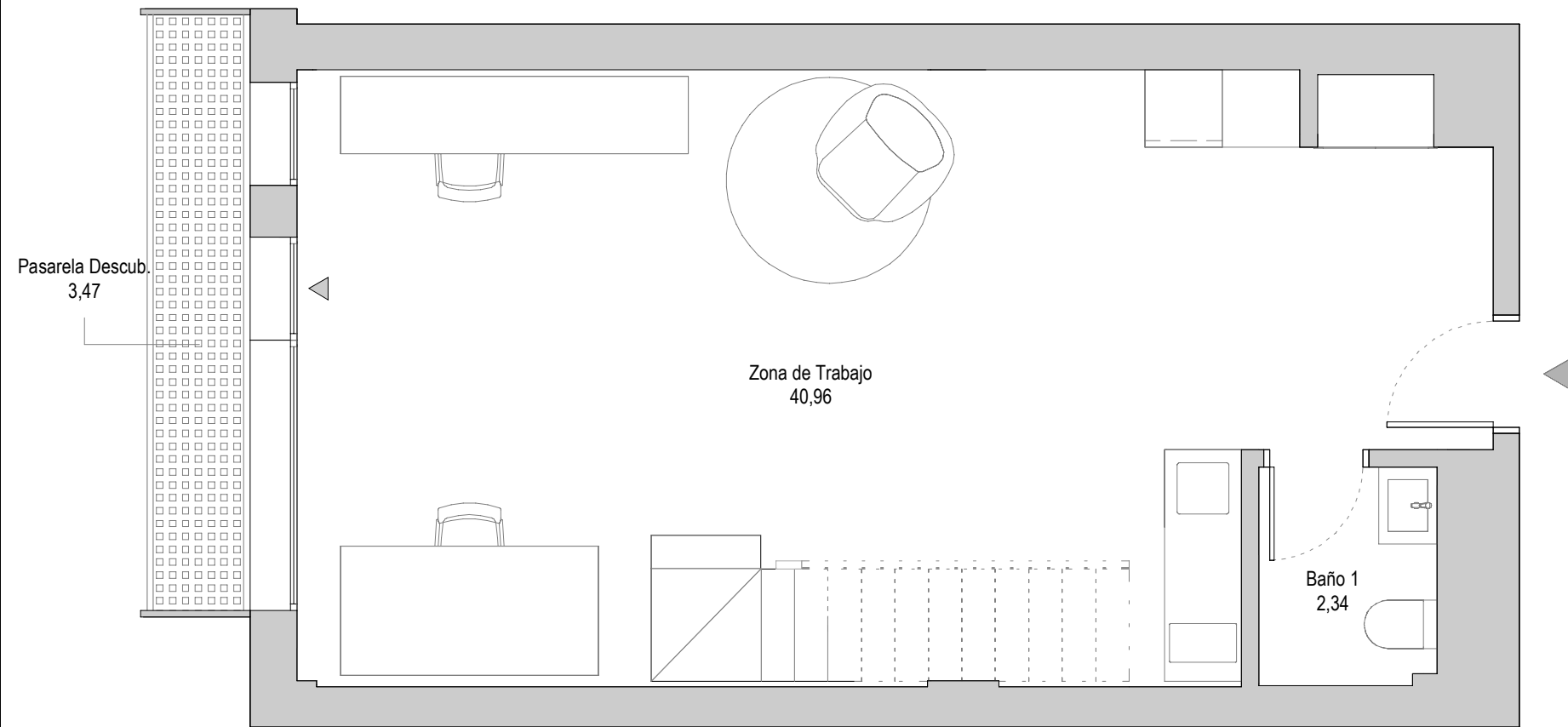


TERRAZAS DEL MARQUESADO

LT-17-E- Planta Tercera

Local 332



SUPERFICIE ÚTIL INTERIOR	59,35 m ²
SUPERFICIE ÚTIL EXTERIOR	3,47 m ²
SUPERFICIE ÚTIL TOTAL	62,82 m ²
SUPERFICIE CONSTRUIDA CON COMUNES	90,29 m ²

escala gráfica



Este plano está basado en un proyecto inicial, pudiendo sufrir modificaciones por motivos técnicos o jurídicos y a criterio de la dirección facultativa. El equipamiento, mobiliario y la decoración no están incluidos en el producto. El edificio tiene un uso urbanístico Industrial y Terciario, con áreas deportivas y garajes.